



Válvula Mariposa para motor Modulador



Descripción

Las Válvulas mariposa operadas por motor modelo **TBV-CMAP** son usadas para la modulación de flujos de aire o de gas para la mayoría de los sistemas de combustión. El cuerpo de la válvula es de fierro vaciado, y el disco de acero. Un empaque O ring evita las fugas alrededor del eje. Para gases corrosivos están disponibles materiales especiales.

La palanca de la válvula se ajusta para operar en un arco de 80°. La posición del disco está señalada por un indicador en el brazo de la palanca y una escala de grados en el cuerpo de la válvula.

La base de montaje de la válvula está preparada para aceptar Motores de control y modutroles Honeywell, Barber Colman y Leeds & Northrup.

Generalmente, los motores moduladores requieren que el eje este horizontal. El motor deberá ser conectado acuerdo a las instrucciones de instalación del fabricante para que la rotación completa pueda realizarse.

La válvula **TBV-CMAP** incluye la válvula mariposa, base del motor modulador, palanca de la válvula y varillaje ajustable. También disponibles los motores moduladores.



Características:

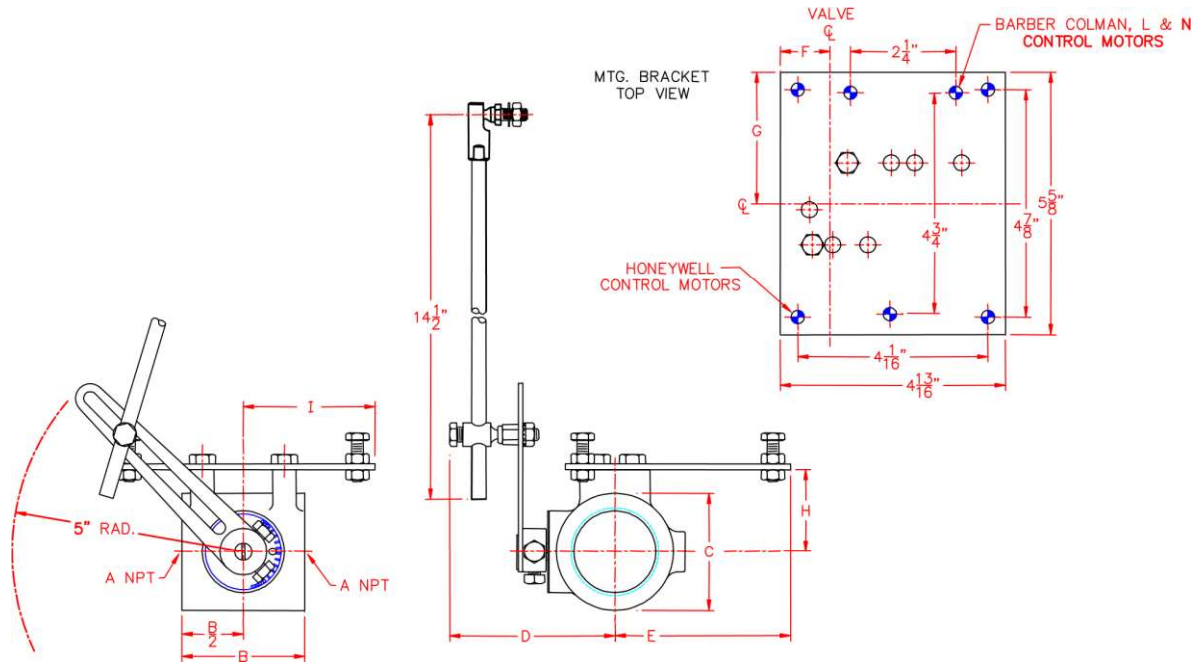
- Válvula de flujo automática.
- Diseñada para la mayoría de los gases combustibles y aire.
- Eje con dos puntos de apoyo, sellado con o-rings.
- Indicador de posición de la válvula
- Para motores con carrera de 90° o 160°
- Fácil de ajustar
- Incluye varillaje

Tabla de capacidades:

Modelo No. de Parte	Diámetro NPT (pulgadas)	SCFH de aire con posición totalmente abierta, con una caída de presión de 1" W.C.
6 TBV-CMAP	3/4	770
8 TBV-CMAP	1	1,900
10 TBV-CMAP	1-1/4	2,600
12 TBV-CMAP	1-1/2	3,100
16 TBV-CMAP	2	6,300
20 TBV-CMAP	2-1/2	8,500
24 TBV-CMAP	3	13,000
32 TBV-CMAP	4	28,000
48 TBV-CMAP	6	86,000



Dimensiones de la Válvula



Modelo	A	B	C	D	E	F	G	H	I	Peso	
										LBS.	KGS.
6 TBV-CMAP	3/4	2-1/2	1-3/4 HEX	3	4-1/4	9/16	2-13/16	1-7/8	2-13/16	3.2	1.45
8 TBV-CMAP	1	2-5/8	2 HEX	3-3/8	3-13/16	1	2-7/16	1-13/16	3-3/16	3.7	1.68
10 TBV-CMAP	1-1/4	2-5/8	2-1/4 HEX	3-1/2	3-13/16	1	2-7/16	2-1/8	3-3/16	4.0	1.82
12 TBV-CMAP	1-1/2	2-5/8	2-1/2	3-5/8	3-3/4	1-1/16	2-13/16	2-1/8	2-13/16	4.0	1.82
16 TBV-CMAP	2	3	3	3-7/8	3-9/16	1-1/4	2-13/16	2-7/16	2-13/16	5.0	2.27
20 TBV-CMAP	2-1/2	3-1/2	3-7/8	4-3/8	3-1/16	1-3/4	2-13/16	3-1/8	2-13/16	8.2	3.72
24 TBV-CMAP	3	3-7/8	4-1/2	4-1/2	2-13/16	2	2-13/16	3-3/8	2-13/16	11.0	5.00
32 TBV-CMAP	4	4-1/4	5-3/8	5	2-5/16	2-1/2	2-13/16	3-3/16	2-13/16	11.1	5.04
48 TBV-CMAP	6	5-1/8	7-7/8	6-3/8	----	3-7/8	2-13/16	4-7/8	2-13/16	28.5	12.94